



**Congreso de Extensión  
Universitaria**  
UNIVERSIDAD NACIONAL



# Perspectivas del discurso sobre la extensión en la Universidad Nacional: aportes histórico- conceptuales para el diseño de políticas universitarias

M.Ed. Francisco González Alvarado  
Educología-Historia



# BITÁCORA DEL RECORRIDO

- ❖ Propósitos centrales
- ❖ La cartografía social como metodología para el análisis del discurso.
- ❖ El mapa del discurso de la extensión en la UNA desde la producción intelectual de los “extensionistas destacados”: una visión provisoria de las perspectivas de su “naturaleza y carácter propio”.



# PROPÓSITOS CENTRALES

Distinguir las **perspectivas de la “naturaleza y carácter propio” de la extensión** en la **UNA** mediante la **cartografía social** como metodología de análisis del discurso.

**Aportar** con la identificación de elementos histórico-conceptuales a la **revisión crítica y reformulación de políticas universitarias** en este ámbito de la acción sustantiva.



# LA CARTOGRAFÍA SOCIAL COMO METODOLOGÍA PARA EL ANÁLISIS DEL DISCURSO.

## ¿Qué es y para qué emplearla ?

...“es un enfoque metodológico basado en el **análisis textual** que busca la **representación de fenómenos sociales a través de mapas** que **reinscriben** y estructuran una **multiplicidad de perspectivas** o formas de ver estos fenómenos” (Tello, C; Gorostiaga, J M; 2009,2011).

Facilita la **representación provisoria** de las principales **dimensiones argumentativas y cosmovisiones** que prevalecen entre un determinado grupo de exponentes (**comunidad discursiva**), respecto a una determinada área de conocimiento o campo discursivo.

# LA CARTOGRAFÍA SOCIAL COMO METODOLOGÍA PARA EL ANÁLISIS DEL DISCURSO.

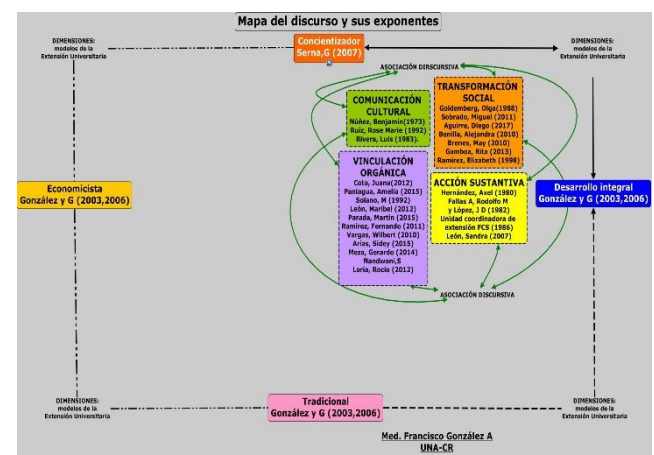
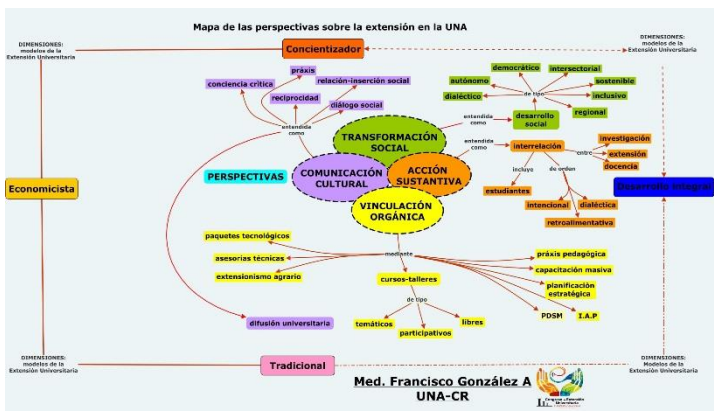


**Campo discursivo:**  
la extensión universitaria en la UNA

**Comunidad discursiva:**  
“extensionistas destacados”  
25 textos académicos

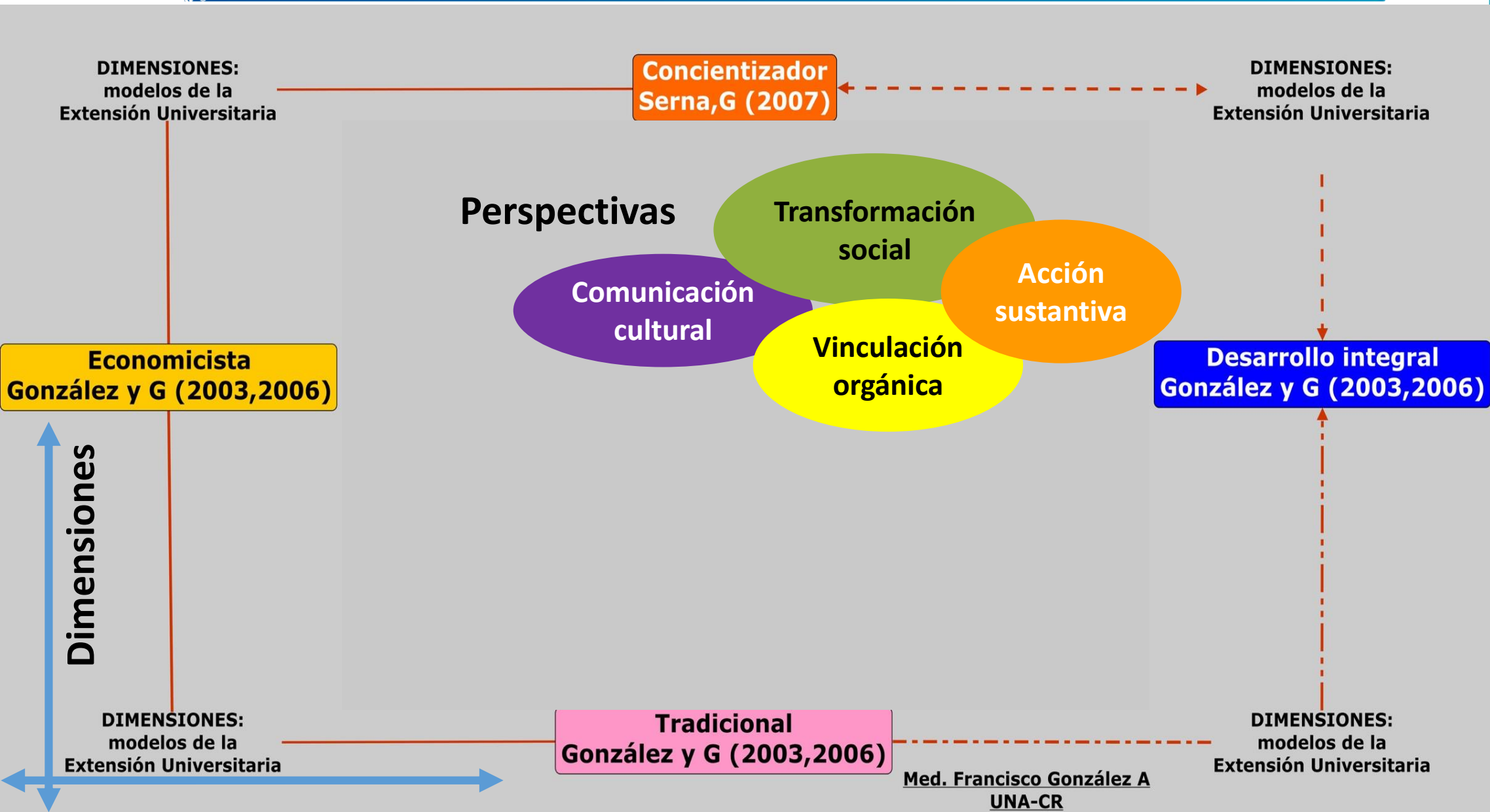
**Comunidad discursiva:**  
5 textos complementarios publicados en los 80 y 90

**Mapas del discurso:**  
representación de las principales perspectivas argumentativas y cosmovisiones





# MAPA DEL DISCURSO DE LA EXTENSIÓN: DIMENSIONES Y PERSPECTIVAS





# Mapa de las perspectivas de la extensión en la UNA

Mapa de las perspectivas sobre la extensión en la UNA

DIMENSIONES:  
modelos de la  
Extensión Universitaria

DIMENSIONES:  
modelos de la  
Extensión Universitaria

Economicista

PERSPECTIVAS

Concientizador

TRANSFORMACIÓN SOCIAL

COMUNICACIÓN CULTURAL

ACCIÓN SUSTANTIVA

VINCULACIÓN ORGÁNICA

paquetes tecnológicos

asesorías técnicas

extensionismo agrario

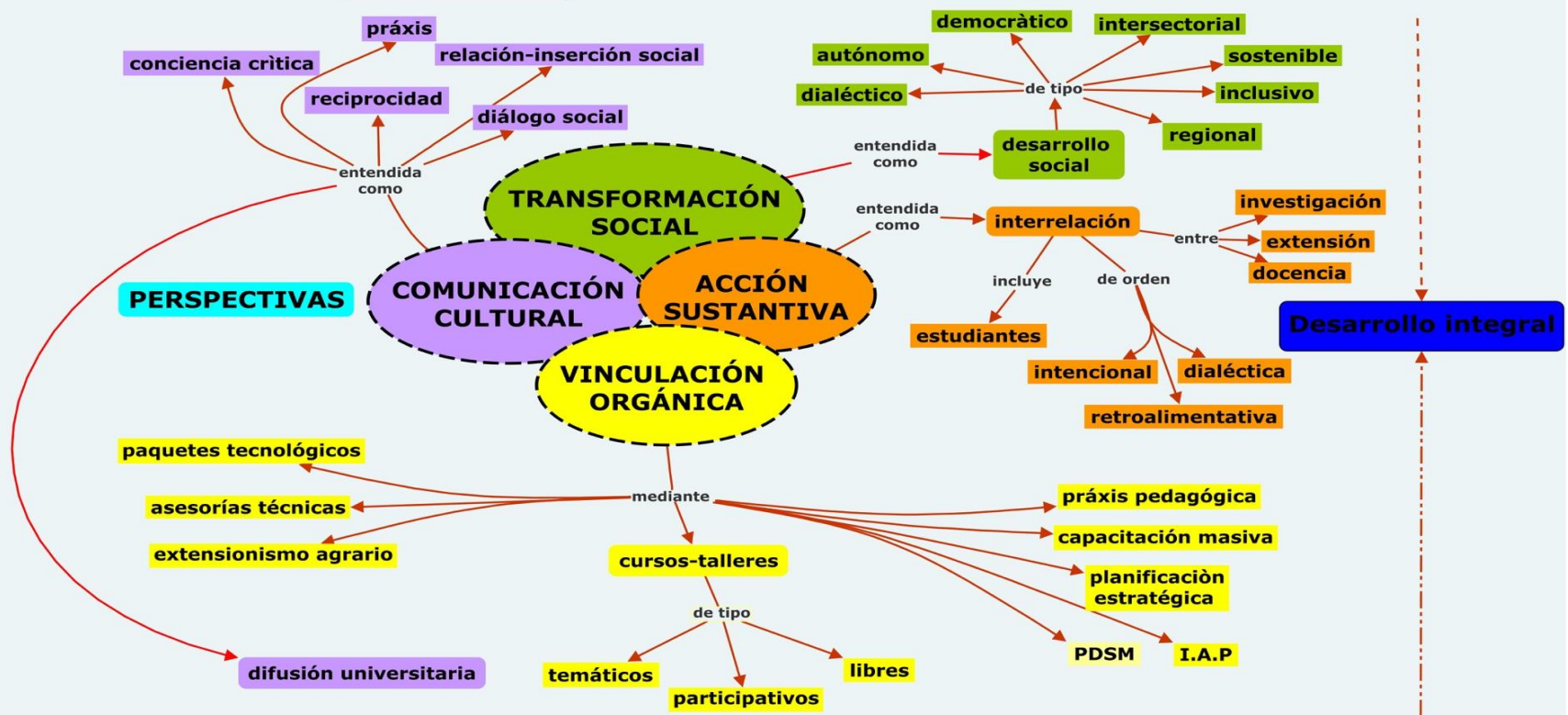
difusión universitaria

Tradicional

DIMENSIONES:  
modelos de la  
Extensión Universitaria

DIMENSIONES:  
Modelos de la  
Extensión Universitaria

Med. Francisco González A  
UNA-CR





# Mapa del discurso y sus exponentes

## Mapa del discurso y sus exponentes

DIMENSIONES:  
modelos de la  
Extensión Universitaria

DIMENSIONES:  
modelos de la  
Extensión Universitaria

**Concientizador**  
Serna,G (2007)

ASOCIACIÓN DIRSCURSIVA

**COMUNICACIÓN CULTURAL**  
Núñez, Benjamín(1973)  
Ruíz, Rose Marie (1992)  
Rivera, Luis (1983).

**TRANSFORMACIÓN SOCIAL**  
Goldemberg, Olga(1988)  
Sobrado, Miguel (2011)  
Aguirre, Diego (2017)  
Bonilla, Alejandra (2010)  
Brenes, May (2010)  
Gamboa, Rita (2013)  
Ramírez, Elizabeth (1998)

**VINCULACIÓN ORGÁNICA**  
Coto, Juana(2012)  
Paniagua, Amelia (2015)  
Solano, M (1992)  
León, Maribel (2012)  
Parada, Martin (2015)  
Ramírez, Fernando (2011)  
Vargas, Wilbert (2010)  
Arias, Sidey (2015)  
Meza, Gerardo (2014)  
Nandwani,S  
Loría, Rocio (2012)

**ACCIÓN SUSTANTIVA**  
Hernández, Axel (1980)  
Fallas A, Rodolfo M  
y López, J D (1982)  
Unidad coordinadora de  
extensión FCS (1986)  
León, Sandra (2007)

**Desarrollo integral**  
González y G (2003,2006)

ASOCIACIÓN DISCURSIVA

**Economicista**  
González y G (2003,2006)

DIMENSIONES:  
modelos de la  
Extensión Universitaria

**Tradicional**  
González y G (2003,2006)

DIMENSIONES:  
modelos de la  
Extensión Universitaria





*Quienes no cuenten con brújula, ni bitácora para reconocer el territorio que transitan, pueden correr el riesgo de deambular sin rumbo por muchos días.*

**Muchas Gracias**