

UNA REPRESENTACIÓN EN EL SISTEMA NACIONAL DE GESTIÓN DEL RIESGO (SNGR)

Introducción:

El Sistema Nacional de Gestión del Riesgo (SNGR), se articula por medio de las instancias de coordinación entre los miembros de sus distintas estructuras técnicas y operativas. En el 2018, la UNA identifica su participación en el SNGR, evidenciando su contribución al país desde la acción sustantiva universitaria para prevenir los riesgos de desastres y reducir potenciales impactos. A la vez, consolida UNA universidad resiliente cimentada en UNA cultura de prevención dentro de la comunidad universitaria. El resultado final se plasma en este cartel, con el fin de visibilizar y divulgar su aporte sustancial.

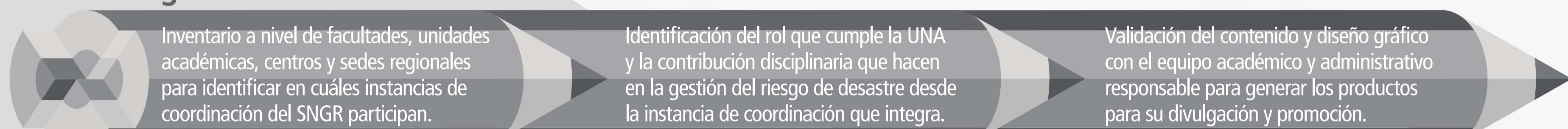
El SNGR se estructura a partir de las siguientes instancias de coordinación:

- a Sectorial-institucional
- b Técnico-operativas
- c Regional-municipal
- d Redes temáticas-territoriales
- e Foro Nacional sobre el Riesgo
- f Comités de Seguimiento a los Subsistemas

Autores: Alice Brenes-Maykall, Nancy Astorga, Natalia Segura, Raúl Ortega, Jennifer Crowe, Gustavo Barrantes, Silvia Chacón, Marino Protti, Geoffroy Avaré, Floribeth Vega, Carlos Montero, Ligia Hernando. Asistentes: Ricardo Orozco, Rebeca Lazo, Diana Segura.

Afiliación institucional: Personas académicas extensionistas, docentes e investigadoras de la UNA.

Metodología:



Hallazgos:

- **Integra** 9 Comités Asesores Técnicos (CATs).
 - **Conforma** el Comité Sectorial de Educación para la Gestión de Riesgo de Desastre a través de la Subcomisión de Gestión del Riesgo de Desastre-CONARE.
- **Participa** en un Comité Regional de Emergencia y 5 Comités Municipales de Emergencia donde tiene Sedes y Campus.
 - **Atiende** anualmente la convocatoria que la CNE hace al Foro Nacional sobre el Riesgo.
- **Contribuye** en forma dialógica a través de los Programas, Proyectos y Actividades Académicas (PPAA) a gestionar el riesgo de desastre en diferentes territorios con las poblaciones vulnerabilizadas.
 - **Reporta** anualmente el avance de las metas del Plan Nacional de Gestión del Riesgo asociadas a la UNA en el Sistema de Seguimiento y Monitoreo.
- **Cre**a su Comisión Institucional para la Preparación y Atención de Emergencias (CIEUNA) adscrita a la Rectoría.

Comités Asesores Técnicos (CATs)

Asesoran a:



Centro de Operaciones de Emergencias (COE)

Instancias del Sistema Nacional de Gestión de Riesgo

- para
- ▶ Reducción de riesgo
 - ▶ Preparativos y atención de emergencias
 - ▶ Recuperación

Instancias de la UNA presentes en los CATs:

Marino-Costero

Escuela de Ciencias Geográficas, Programa RONMAC y Sistema Nacional de Monitoreo de Tsunamis (SINAMOT)

- ▶ Evaluación de amenazas naturales.
- ▶ Alertas de tsunami.
- ▶ Asesoría en medidas de mitigación para la reducción del riesgo.
- ▶ Criterio técnico en atención de emergencias.



Vulcanología y Sismología

OVSICORI

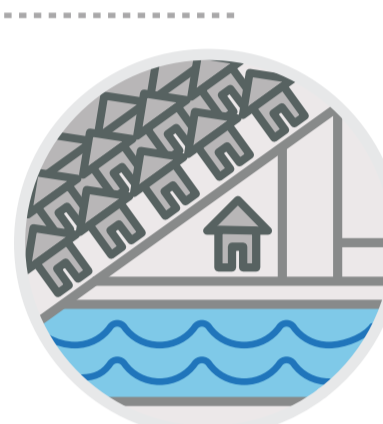
- ▶ Vigilancia e información en tiempo real sobre actividad volcánica.
- ▶ Emisión de escenarios posibles e impacto de peligros volcánicos.
- ▶ Informes en tiempo y espacio de la actividad sísmica en Costa Rica.



Gestión Territorial

Escuela de Ciencias Geográficas

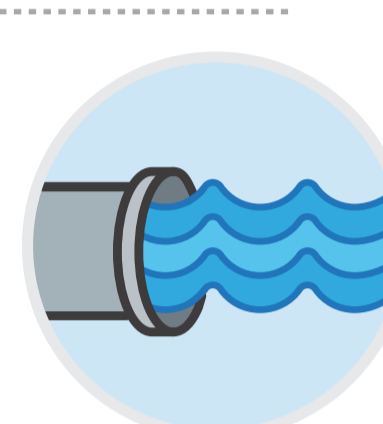
- ▶ Asesoría en la prospección del riesgo para su reducción.
- ▶ Recomendaciones en materia de Infraestructura de Datos Espaciales (IDE).
- ▶ Recomendaciones sobre Ordenamiento Territorial.



Hidrometeorología y Ríos

Escuela de Ciencias Geográficas

- ▶ Asesoría y recomendación para aprobación de proyectos hidrológicos e hidráulicos con el fin de reducir problemáticas provocadas por eventos hidrometeorológicos extremos.



Información Pública

OVSICORI

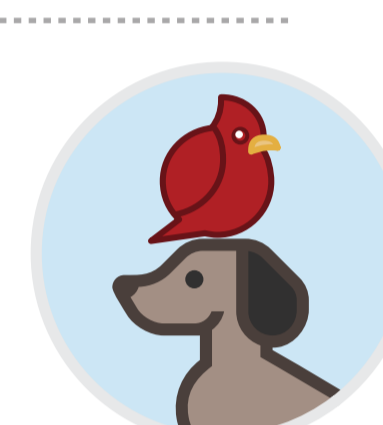
- ▶ Información de fuente oficial confiable y rápida sobre actividad sísmica y volcánica en el país.



Protección de Animales en Desastres

Escuela de Medicina Veterinaria, ICOMVIS, IRET

- ▶ Asesoría en acciones de prevención de riesgos y protección animal.
- ▶ Diseñar procedimientos y protocolos para la atención de animales en situaciones de desastre y en etapas de recuperación.



Sistema Nacional de Monitoreo de Tsunamis (SINAMOT)

- ▶ Es el Centro Nacional de Alerta de Tsunamis acreditado ante la UNESCO/IOC por el Gobierno de Costa Rica.
- ▶ Mediante convenio está obligado a proveer a la CNE con información durante un posible tsunami.
- ▶ Es una instancia conjunta con la UCR, tiene su sede principal en la UNA.



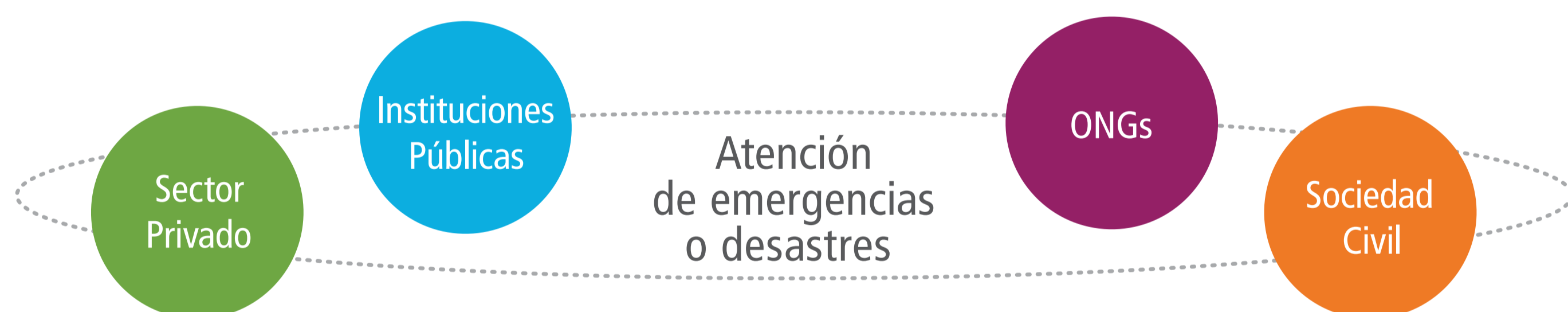
Comité Asesor Técnico Psicosocial (CATAPS)

Escuela de Psicología

- ▶ Abordaje psicológico y psicosocial en situaciones de emergencia y desastre.
- ▶ Asesoría y capacitación en técnicas y estrategias para el fortalecimiento psicosocial a instituciones y comunidades.



Comité Regional (CRE), Comités Municipales (CME) y Comités Comunales de Emergencia (CCE):



La UNA:

- ▶ Brinda cursos y charlas.
- ▶ Genera información.
- ▶ Coordina procesos para la reducción del riesgo y atención de desastres.
- ▶ Soporte en caso de emergencias.
- ▶ Participación a través de Programas, Proyectos y Actividades Académicas (PPAA) y otras iniciativas.

en

- CME**
 - ▶ CME Heredia
 - ▶ CME Sarapiquí
 - ▶ CME Liberia
 - ▶ CME Nicoya
 - ▶ CME Alajuela
- CRE**
 - ▶ Provincia de Heredia
- CCE**
 - ▶ Comunidades vulnerables

Comité Institucional para la Gestión del Riesgo



Comisión Institucional para la Preparación y Atención de Emergencias (CIEUNA)

Organiza y planifica dentro de la UNA:

- ▶ Acciones de preparación.
- ▶ Atención de emergencias.
- ▶ Comités y brigadas de emergencia de los centros de trabajo.

Instancias



Comité Sectorial

Comité Sectorial de Educación para la Gestión de Riesgo de Desastre. Reúne representantes del sector educativo.



Objetivos:

A Articular el trabajo del Sector con base en la Estrategia y sus ejes.

Estrategia de Gestión del Riesgo en el Sector Educación -2018-2022-

Reducción del Riesgo

Preparativos y Respuesta ante Desastre

Recuperación

B Fortalecer las capacidades del sector en gestión del riesgo de desastre.

D Promover acciones de protección y resiliencia desde un enfoque de derechos, para:

- ▶ Gestión de desastres
- ▶ Recuperación de la infraestructura
- ▶ Continuidad del servicio educativo

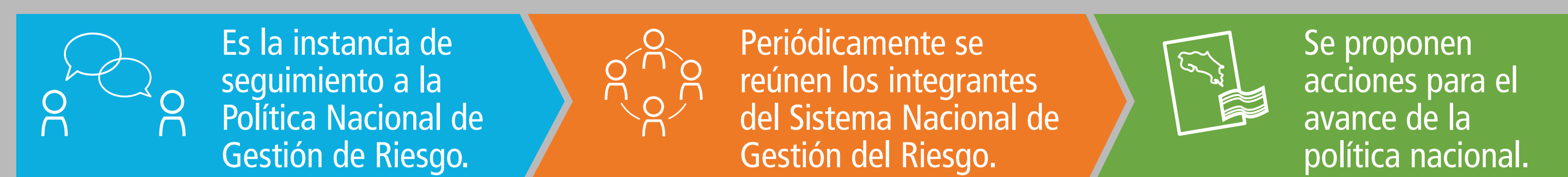
C Incentivar el planteamiento de una oferta educativa en torno a las causas y gestión de los desastres.

Oferta educativa

Causas

Gestión

Foro Nacional sobre el Riesgo



Se reporta anualmente al Sistema de Seguimiento y Monitoreo de la CNE los avances institucionales en el cumplimiento de las compromisos de gestión contemplados en el Plan Nacional de Gestión del Riesgo.

Nivel Territorial Operativo

Nivel Institucional

Nivel Sectorial

Nivel Superior